

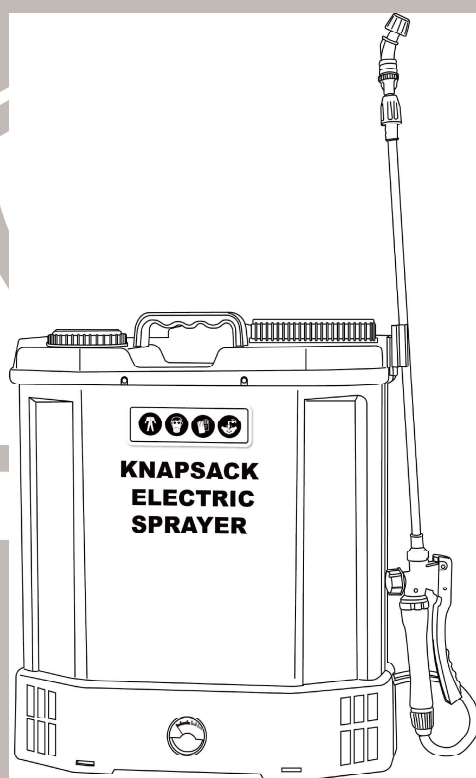
YamaMoto®

使用說明書

背負式電動噴霧機

KES-16LH/LI

KES-20LH/LI



注意

- 使用本產品之前請務必先閱讀本使用說明書。
- 本使用說明書請妥善保管。

產品特點及用途

KES 系列背負式電動噴霧機使用可多次充電之鉛酸蓄電池，供電給直流馬達並驅動隔膜泵浦，進而產生壓力經適當的噴嘴噴出，達到噴霧效果。充電方便，簡便的壓力調整裝置及定速裝置，能準確的達到工作所需的壓力、操作安全簡單。適用於清潔、消毒、園藝及一般化學液體或水之噴霧作業。

目錄

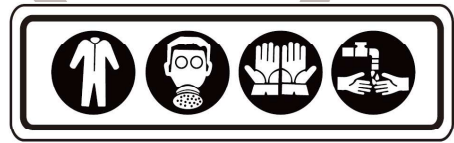
各部位名稱.....	2
正確使用須知.....	3
安裝.....	3-4
藥液添加.....	4
操作.....	4
檢修.....	5
存放.....	6
廢棄處置.....	6
產品規格.....	6

操作條件

1. 工作環境溫度: 最低 0°C ~ 最高不能超過 45°C。
2. 藥液溫度: 最高不能超過 43°C。
3. 充電器電壓: 110V-240V。充電時間: 4 小時(首次 8-10 小時)。
4. 充飽電連續作業時間: 5-6 小時。

警告標籤

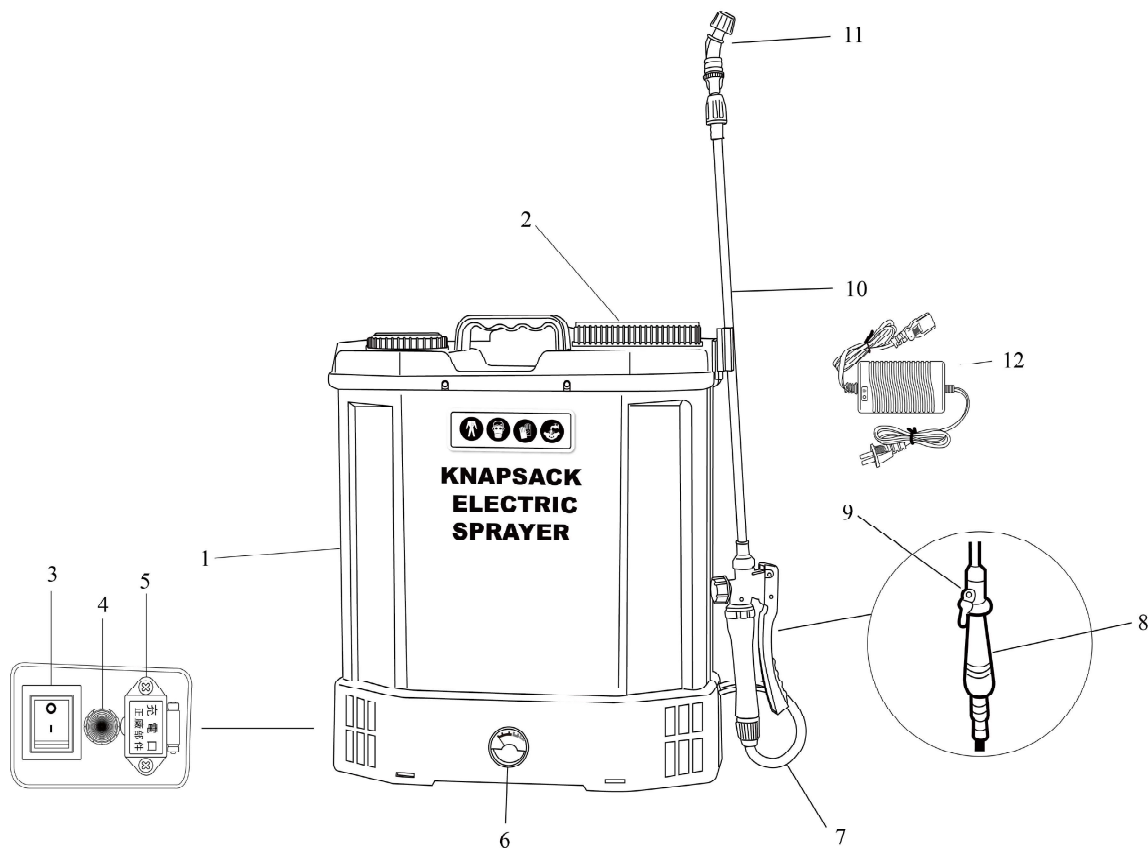
1. 穿戴防護衣。
2. 佩帶防護面罩。
3. 穿戴防護手套。
4. 使用後洗手。



(1) (2) (3) (4)

各部位名稱

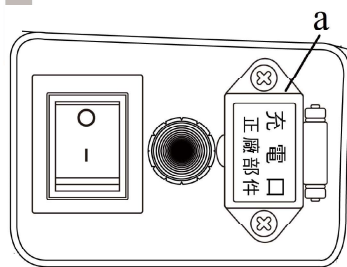
- | | |
|----------------------|-----------|
| (1) 藥液桶 | (7) 高壓動力管 |
| (2) 藥液桶蓋 | (8) 握柄 |
| (3) 電源開關(○可調壓， 定壓輸出) | (9) 球開關 |
| (4) 壓力調整旋鈕 | (10) 噴桿 |
| (5) 充電口 | (11) 噴嘴 |
| (6) 電量表 | (12) 充電器 |



正確使用須知

1. 使用前請務必先認真閱讀本使用說明書，將產品的性能及使用上的注意事項理解清楚，確實依照本說明書的使用事項來操作此機器。
2. 本產品是用於保護農作物及植物之藥液噴灑作業為目的而設計的，請勿用於其它目的。
3. 操作機器時請務必穿戴適當保護裝備，如防護衣、頭盔、耳塞或耳罩、防護鏡或臉部防護罩、手套、防護鞋...等裝備。請勿穿戴首飾或穿著褲腳寬大的褲子、短褲、涼鞋、草鞋或赤腳。
4. 請避免在低溫環境下長時間操作機器，以確保操作者的健康及安全。
5. 本產品如操作失誤將非常危險，故因疲勞等原因身體感到不適時，或由於服用了感冒藥或飲酒後致使判斷能力降低，難以準確進行操作時，請勿使用本產品。
6. 開始作業前，務必認真檢查機體各部，在確認沒有任何組裝或安裝不良、損傷或變形等異常情況後方可開始作業。
7. 請勿讓孩童、動物等進入噴灑範圍區域。另外幾個人同時工作時，要不時地相互打招呼，並保持安全間隔。
8. 電源啟動後，如球開關在無效位置時，噴槍仍不停止噴灑，要馬上關掉電源，將本產品交由YAMAMOTO所授權之服務業者進行檢修。
9. 操作完畢務必需將藥液桶、身體及保護裝備清洗乾淨，本產品嚴禁使用強酸、強鹼、易燃等特殊工作液或非水溶性粉劑，否則將造成機體損壞。
10. 填充藥液時，務必使用過濾網過濾雜質異物，以避免阻塞。
11. 填充藥液後，請務必確保藥桶蓋已旋緊蓋好，以免藥液漏出。
12. 噴灑作業時請握緊握把，切勿將噴嘴面對他人、動物或食品，所有噴灑過藥液的農作物應在藥液安全期過後才採收。
13. 嚴禁將底座或整機浸放水中。
14. 禁止未充電或無水運轉。本產品未充電或藥液桶內無藥液等液體時，請勿啟動操作本產品。
15. 在處理藥液時，應當遵守藥液生產廠所提供的安全說明進行操作，並處理好藥液廢棄和環境保護工作。
16. 充電時必須嚴禁易燃易爆物品，並注意防潮、防震。
17. 本充電器輸出插頭請勿插在或更換用於其它充電設備上，以免輸出正負級錯接造成損壞。
18. 用汽車搬運時，請用繩索將機體牢固的固定在車槽內，以避免機體損壞。藥桶內裝有藥液時切勿搬運機體，避免藥液於運送途中漏出。
19. 本說明書上已記載維持產品性能所必要的檢修方法，如需要進行本說明書上未敘述之檢修時，請聯絡YAMAMOTO所授權之服務業者進行檢修。
20. 非專業人員請勿自行拆卸或更改組裝本產品以及充電器，以免產生觸電。

安裝

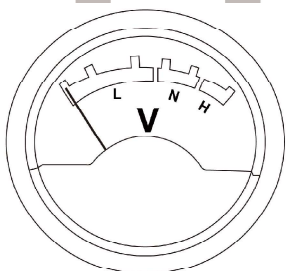


■ 充電

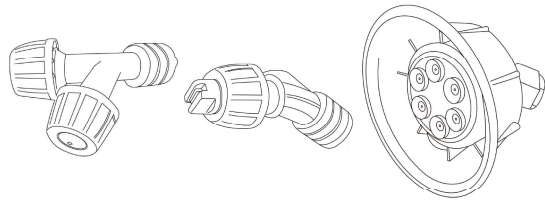
- 首次充電時間約為 8 至 10 小時左右。之後每次充電時間約為 4 小時左右。
- 充電前先將機體放置於乾燥、通風的地方，將充電器的電源插頭插入電源插座上，再將充電器輸出插頭插入噴霧器左下方的充電孔 (F1-a)，充電器之紅燈亮起表示開始充電，待綠燈亮起，即表示已經充滿，可拔下充電器。

警告

- 當長時間工作後，噴霧效果下降明顯，電量表(F2)顯示弱電(L 黃色區域)時，蓄電池電量已處於接近無電狀態，此時應立即充電，以免縮短蓄電池的壽命。



安裝



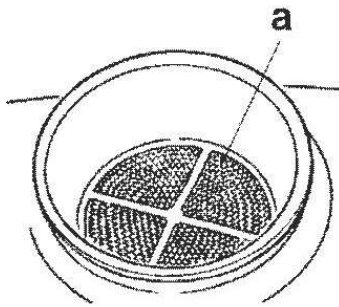
■ 連接噴桿、噴嘴

- 將噴桿連接至握柄端。
- 本產品附有四種噴嘴(F3)，請視需求安裝適用噴嘴至噴桿。

藥液添加

警告

- 藥液含有化學物質，需小心處理，請依照藥液包裝外指示使用，尤其是對人體或動物有害的物質更要特別小心，以避免發生致命意外。不需使用藥液時，需將藥液儲存在適當的容器及地點。



1. 使用適當的容器稀釋藥液至需求條件比例。
2. 放置噴霧機於平坦穩定的表面上，取下水桶蓋。
3. 透過水桶過濾網(a)，倒入已稀釋之藥液至水桶內。(F4)
4. 添加完成後，請旋緊藥桶蓋。

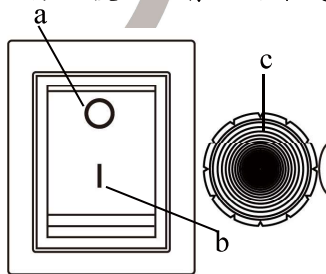
注意

切勿將未經稀釋的藥液倒入藥液桶內使用，否則將影響墊片及活門之使用壽命。

操作

警告

- 本產品未充電或藥液桶內無藥液等液體時，請勿啟動操作本產品。
- 若噴霧作業時發現水桶內藥液已快用盡，請立即降低速度，以免導致泵浦損壞。
- 作業完畢後，務必放入3至5公升的清水於藥液桶裡，使機器運轉經由噴嘴將水噴出持續2至3分鐘後，以清洗內部殘留藥液，接著倒出水桶內的水。嚴禁將底座或整機浸入水中清洗。



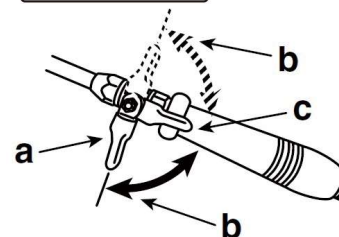
■ 啟動噴霧機

1. 按下噴霧器左下方的電源開關“○”。(F5-a)
 2. 將噴霧機背在後背上。視需求調整背帶長度。
 3. 將壓力調整旋鈕向右轉以啟動壓力，開啟球開關後即開始噴霧作業。
- 定壓輸出功能：將壓力調整旋鈕(F5-c)調整至需求的操作壓力後，再按下電源開關“|”(F5-b)，即可定壓輸出。

■ 噴灑藥液作業-球開關

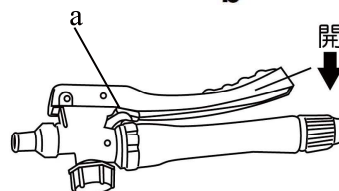
- 啟動噴霧機後，打開球開關(F6-c)，藥液即開始由噴嘴呈霧狀噴出。
- 要停止作業時，完全關閉球開關(F6-b)，將壓力調整旋鈕(F5-c)向左轉至底即會自動切斷電源。

a. 球開關 b. 關閉球開關 c. 開啟球開關



■ 噴灑藥液作業-噴射開關

1. 啟動噴霧機後，握住噴射開關(F7)，藥液即開始由噴嘴呈霧狀噴出。
2. 要停止作業時，完全放開噴射開關，將壓力調整旋鈕(F5-c)向左轉至底即會自動切斷電源。
3. 連續輸出功能：握住噴射開關(F7)，將固定扣(F7-a)扣住後，即可連續輸出，手不需保持握住。



檢修

警告

- 清理、檢查或修理機器前，請先確認機體已停止運轉。

故障情形	原因分析	排除對策
按下電源開關後，噴霧機仍無法啟動、或於運轉時停機	1. 電源無電或插頭接觸不良	檢查連接之電線及插頭
	2. 蓄電池無電	充電
	3. 電機過熱，保護器自動斷開	待機體冷卻後使用
	4. 電源開關已損壞	更換新品電源開關
噴嘴不出水、出水壓力不穩	1. 噴嘴孔阻塞	拆下噴嘴清洗
	2. 管路中有空氣	檢查確認管路，如有漏氣現象，將管內空氣排出
	3. 水泵阻塞	拆開水泵蓋，清除異物
	4. 吸水管破裂	更換新品吸水管
噴嘴流量減少、噴嘴壓力減小	1. 過濾網堵塞	打開藥液桶蓋，清洗過濾網
	2. 噴射開關內濾網堵塞	清洗過濾網
	3. 蓄電池電壓不足	充電
漏水	1. 管路連接未確實	檢查管路各部連接處是否已鎖緊
	2. 密封圈已磨損	更換新品密封圈
	3. 水泵進水管、出水管破裂	更換新品水管
噴霧不良	1. 噴嘴有異物堵塞	打開噴嘴、清除異物
	2. 噴片損壞、變形或堵塞	打開噴嘴檢查並更換新品零件
	3. 噴片裝反	檢查並更正
	4. 過濾網堵塞	檢查並清洗過濾網
	5. 管路連接洩漏	檢查管路各部連接處是否已鎖緊
	6. 蓄電池電力不足	充電
關閉噴射開關 電機有時啟動 有時斷開	1. 噴射開關內有異物堵塞	打開檢查並清除異物
	2. 密封件未頂到位	檢查並確實鎖緊
	3. 水泵蓋處有溢水	檢查並確實鎖緊
電機轉動有異聲	1. 水泵固定螺絲鬆動	檢查並確實鎖緊
不充電	1. 插孔受潮，表面產生氧化膜	更換新品
	2. 線路連接未確實	檢查並重新連接

存放

- 如要長期存放，洗淨並擦乾藥桶裡的殘液，確認電源開關在關閉狀態，將表面灰塵及污垢擦拭乾淨，存放於乾燥陰涼處，並確認蓄電池的電量顯示在綠色區域，如在紅色弱電區域請充飽電後再存放，切記如長時間不使用，請務必至少每隔二至三個月充電一次，以延長蓄電池的使用壽命。
- 清潔機體的髒污時，同時檢查各部位有無損傷或鬆動等。發現有異常時，應該徹底維修調整以備下次使用。

廢棄處置

- 丟棄機器、藥液時，請依據並遵守當地相關法規處理。

產品規格

名稱	背負式電動噴霧機			
型號	KES-16LI	KES-20LI	KES-16LH	KES-20LH
最大出水量	1.0 ~ 3.5 L/min			
藥桶容量	16 公升/Liter	20 公升/Liter	16 公升/Liter	20 公升/Liter
泵浦形式	隔膜泵浦			
作業壓力	0.15 ~ 0.6 MPA			
電池	鋰電池 12V-12Ah		蓄電池 12V-12Ah	
充電時間	4 小時(首次 8~10 小時)			
連續作業時間	5~6 小時			

HIACE

YAMAHA
YamaMoto®

HIACE