

## ■ Stihl 汽油鏈鋸 PETROL CHAINSAW

### MS-151 TC-E 汽油鏈鋸 CHAINSAW



### MS-194 TC-E 汽油鏈鋸 CHAINSAW



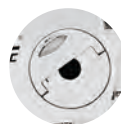
### MS-170 汽油鏈鋸 CHAINSAW



### MS-180 (C) 汽油鏈鋸 CHAINSAW



### MS-201 TC-M 汽油鏈鋸 CHAINSAW



MS-180 C-BE  
鏈板快速調整系統  
QUICK CHAIN TENSIONING SYSTEM

產品型號	Model	MS-151 TC-E	MS-170	MS-180	MS-180 C-BE	MS-194 TC-E	MS-201 TC-M
操作形式	Handle Design	單手Single	雙手Double	雙手Double		單手Single	單手Single
輕拉	Easy Start	Yes	No	No	Yes	YES	YES
缸徑	Cylinder Diameter	34mm	37mm	38mm		38mm	40mm
排氣量	Displacement	23.6cc	30.1cc	31.8cc		31.76cc	35.2cc
功率	Power Output	1.1KW / 1.5PS	1.2KW / 1.6PS	1.4KW / 1.9PS 1.5KW / 2.0PS		1.4KW / 1.9PS	1.8KW / 2.4HP
火星塞	Spark Plug	NGK CMR6H	NGK BPMR7A	NGK BPMR7A		NGK CMR6H	NGK CMR6H
鏈輪	Chain Sprocket	1/4"P*8T	3/8"P*6T	3/8"P*6T		3/8"P*7T	3/8"P*6T
導板長度	Length Of Guide Bar	10/12 inch * 25/30cm	14/16 inch * 30/35cm	14/16 inch * 35/40cm		12/14 inch * 30/35cm	12/14/16 inch * 30/35/40cm
鏈條規格	Spec. Of Sawchain	3670 1/4" *56/64DL	3610 3/8" P*50/55DL	3636 3/8" P*50/55DL		3610*3/8" P*44/50DL	3636 3/8" P*44/50/55DL
		1/4"*1.1mm*56/64DL	3/8"*1.1mm*50/55DL	3/8"*1.3mm*50/55DL		3/8"*1.1mm*44/50DL	3/8"*1.3mm*44/50/55DL
最大鏈條速度	Max. Chain Speed	22.5 m/s	21.1 m/s	22.3 m/s		26.0 m/s	26.0 m/s
	最大功率鏈條速度 Max. Power Chain Speed	16.9 m/s	18.6 m/s	18.6 m/s		18.6 m/s	18.6 m/s
鏈條油箱	Capacity Of Oil Tank	150cc	145cc	145cc		220cc	220cc
油箱容量	Capacity Of Fuel Tank	200cc	250cc	250cc		270cc	310cc
重量	Weight	2.6kg	4.0kg	4.1kg	4.2kg	3.3kg	3.7kg

## ■ Stihl 汽油鏈鋸 PETROL CHAINSAW

### MS-250 汽油鏈鋸 CHAINSAW



### MS-250 C-BE 汽油鏈鋸 CHAINSAW



鏈板快速調整系統  
QUICK CHAIN TENSIONING  
SYSTEM

### MS-251 汽油鏈鋸 CHAINSAW



### MS-260 汽油鏈鋸 CHAINSAW



### MS-261 汽油鏈鋸 CHAINSAW



### MS-291 汽油鏈鋸 CHAINSAW



產品型號	Model	MS-250	MS-250 C-BE	MS-251	MS-260	MS-261	MS-291
操作形式	Handle Design	雙手Double					
輕拉	Easy Start	No	Yes	No	No	No	No
缸徑	Cylinder Diameter	42.5mm		44mm	44.7mm	44.7mm	47mm
排氣量	Displacement	45.4cc		45.6cc	50.2cc	50.2cc	55.5cc
功率	Power Output	2.3KW / 3.1HP		2.2KW / 3HP	2.6KW / 3.5HP	3.0KW / 4.0HP	2.8KW / 3.8HP
火星塞	Spark Plug	NGK BPMR7A		NGK CMR6H	NGK BPMR7A	NGK BPMR7A	NGK BPMR7A
鏈輪	Chain Sprocket	.325**7T	3/8**P6T	.325**7T	.325**7T	.325**7T	3/8**7T
導板長度	Length Of Guide Bar	16/18 inch * 40 / 45cm	16/18 inch * 40 / 45cm	16/18 inch * 40 / 45cm	16/18 inch * 40 / 45cm	16/18 inch * 40 / 45cm	18/20inch * 45/50cm
鏈條規格	Spec. Of Sawchain	3686 .325" *62 / 68DL 3636 3/8" P*55 / 62DL		3686 .325" *62 / 68DL	3686 .325" *67 / 74DL	3686 .325" *67 / 74DL	3652 3/8" *66 / 72DL
		.325**1.6mm*62 / 68DL 3/8**1.3mm*55 / 62DL		.325**1.6mm*62 / 68DL	.325**1.6mm*67 / 74DL	.325**1.6mm*67 / 74DL	3/8**1.6mm*66 / 72DL
最大鏈條速度	Max. Chain Speed	25.6 m/s	24.8 m/s	25.6 m/s			27.5 m/s
最大功率鏈條速度	Max. Power Chain Speed	19.3 m/s	18.6 m/s	19.3 m/s			21.7 m/s
鏈條油箱	Capacity Of Oil Tank	200cc		200cc	290cc	270cc	240cc
油箱容量	Capacity Of Fuel Tank	470cc		390cc	460cc	500cc	500cc
重量	Weight	4.6kg	4.7kg	4.8kg	4.8kg	4.9kg	5.6kg

## ■ Stihl 汽油鏈鋸 PETROL CHAINSAW

**MS-382 汽油鏈鋸 CHAINSAW**

**MS-462 汽油鏈鋸 CHAINSAW**

**MS-462 C-M 汽油鏈鋸 CHAINSAW**

**MS-661 汽油鏈鋸 CHAINSAW**

**MS-720 汽油鏈鋸 CHAINSAW**

**MS-881 汽油鏈鋸 CHAINSAW**


產品型號	Model	MS-382	MS-462	MS-462 C-M	MS-462 C-M R	MS-661	MS-720	MS-881
操作形式	Handle Design	雙手Double						
輕拉	Easy Start	No	No			No	No	No
缸徑	Cylinder Diameter	52mm	52mm			56mm	58mm	47mm
排氣量	Displacement	72.2cc	72.2cc			91.1cc	105.7cc	121.6cc
功率	Power Output	3.9KW / 5.3HP	4.4KW / 6.0HP			5.4KW / 7.3HP	4.8KW / 6.44HP	6.4KW / 8.6HP
火星塞	Spark Plug	NGK BPMR7A	NGK CMR6H			NGK BPMR7A	NGK BPMR7A	NGK CMR6H
鏈輪	Chain Sprocket	3/8"7T	3/8"7T			3/8"7T	.404"7T	.404"7T
導板長度	Length Of Guide Bar	20/25 inch * 50/63cm	20/25/30 inch * 50/63/75cm		20 inch * 50cm	25/30/36 inch * 63/75/91cm	30/36/41/47/59 inch * 75/90/105/120/150cm	
鏈條規格	Spec. Of Sawchain	3652 3/8" *72/84DL 3/8"1.6mm*72/84DL	3652 3/8" *72/84/98DL 3/8"1.6mm*72/84/98DL		3644 3/8" *72DL 3/8"1.6mm*72DL	3652 3/8" *84/98/114DL 3/8"1.6mm*84/98/114DL	3668 .404" * 92/104/124/139/173DL .404"1.6mm* 92/104/124/139/173DL	
最大鏈條速度	Max. Chain Speed	27.5 m/s	28.9 m/s			27.5 m/s		27.1m/s
最大功率鏈條速度	Max. Power Chain Speed	21.7 m/s	21.7 m/s			21.7 m/s		23.9 m/s
鏈條油箱	Capacity Of Oil Tank	360cc	340cc			400cc	530cc	700cc
油箱容量	Capacity Of Fuel Tank	680cc	720cc			850cc	1200cc	1300cc
重量	Weight	6.2kg	6.0kg		6.5kg	7.4kg	10.8kg	9.9kg

## ■ Stihl 汽油噴射鏈鋸 PETROL-DRIVEN CHAINSAW

**MS-500i 汽油噴射鏈鋸 PETROL-DRIVEN CHAINSAW**

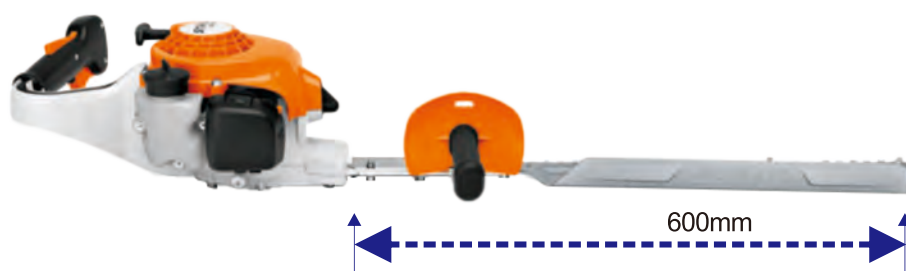

產品型號	Model	MS-500i
操作形式	Handle Design	雙手Double
輕拉	Easy Start	No
缸徑	Cylinder Diameter	52mm
排氣量	Displacement	79.2cc
功率	Power Output	5.0KW / 6.8HP
火星塞	Spark Plug	NGK CMR6H
鏈輪	Chain Sprocket	3/8"*7T
導板長度	Length Of Guide Bar	20/25 inch * 50/63cm
鏈條規格	Spec. Of Sawchain	3652 3/8" *72/84DL
		3/8"*1.6mm*72/84DL
最大鏈條速度	Max. Chain Speed	28.9 m/s
最大功率鏈條速度	Max. Power Chain Speed	21.7 m/s
鏈條油箱	Capacity Of Oil Tank	325cc
油箱容量	Capacity Of Fuel Tank	785cc
重量	Weight	6.3kg

## ■ Stihl 引擎式修籬機 PETROL HEDGE TRIMMER

### HS-45 引擎式修籬機 PETROL HEDGE TRIMMER



### HS-52 引擎式修籬機 PETROL HEDGE TRIMMER



產品型號	Model	HS-45	HS-52
缸徑	Cylinder Diameter	34mm	
排氣量	Displacement	27.2	
功率	Power Output	0.75kw	
火星塞	Spark Plug	NGK BPMR7A	
油箱容量	Capacity Of Fuel Tank	225cc	
刀片形式	Blade Type	雙刃Double-edged Blade	單刃Single-edged Blade
刀片長度	Length Of Blade	600mm	600mm
刀片齒距	Pitch Of Blade	30mm	
刀片研磨角度	Sharping Angel	35°	
重量	Weight	5.0Kg	5.0Kg



## ■ Stihl 引擎式伸縮高枝鏈鋸 TELESCOPIC POLE PRUNER

### HT-75 引擎式伸縮高枝鏈鋸 TELESCOPIC POLE PRUNER



產品型號	Model	HT-75
缸徑	Cylinder Diameter	34
排氣量	Displacement	25.4
功率	Power Output	0.95kw/1.3HP
火星塞	Spark Plug	NGK BPMR7A
油箱容量	Capacity Of Fuel Tank	440cc
總長度	Total Length	270cm
伸縮長度	Telescopic Length	270-390cm
鏈輪	Chain Sprocket	3/8" P*6T
導板長度	Length Of Guide Bar	12 inch * 30cm
鏈條規格	Spec. Of Sawchain	3610 3/8" P*44DL 3/8"*1.1mm*44DL
鏈條油箱	Capacity Of Oil Tank	220cc
重量	Weight	8.0Kg

## ■ Stihl 引擎式長臂修籬機 PETROL-DRIVEN LONG-REACH HEDGE TRIMMER

### HL-94 C-E 引擎式長臂修籬機 LONG-REACH HEDGE TRIMMER



產品型號	Model	HL-94 C-E
缸徑	Cylinder Diameter	35
排氣量	Displacement	24.1cc
功率	Power Output	0.9kw/1.2HP
火星塞	Spark Plug	NGK CMR6H
油箱容量	Capacity Of Fuel Tank	540cc
總長度	Total Length	242cm
角度調整	Operating Angel	145°
刀片形式	Blade Type	雙刃Double-edged Blade
刀片長度	Length Of Blade	600mm
刀片齒距	Pitch Of Blade Tooth	34mm
刀片齒高	Height Of Blade Tooth	22mm
刀片研磨角度	Sharping Angel	45°
重量	Weight	6.1Kg

## ■ Stihl 引擎式切割機 PETROL CUT-OFF MACHINE

### TS-420 引擎式切割機 CUT-OFF MACHINE



### TS-700 引擎式切割機 CUT-OFF MACHINE



### TS-800 引擎式切割機 CUT-OFF MACHINE



產品型號	Model	TS-420	TS-700	TS-800
缸徑	Cylinder Diameter	50mm	56mm	56mm
排氣量	Displacement	66.7cc	98.5cc	98.5cc
功率	Power Output	3.2kw/4.4HP	5.0kw/6.8HP	5.0kw/6.8HP
火星塞	Spark Plug	NGK BPMR7A	NGK BPMR7A	NGK BPMR7A
油箱容量	Capacity Of Fuel Tank	710cc	1200cc	1200cc
最大轉速	Max. Spindle Speed	4480 RPM	5080 RPM	4290 RPM
切片尺寸	Blade Diameter	350mm / 14 inch * 4.5mm	350mm / 14 inch * 4.8mm	400mm / 16 inch * 4.8mm
心軸直徑	Spindle Diameter	20mm	20mm	20mm
切割深度	Cutting Depth	125mm	125mm	145mm
止推墊圈直徑	Trust Washer Diameter	103mm	103mm	103mm
重量	Weight	9.7Kg	11.6Kg	12.7Kg

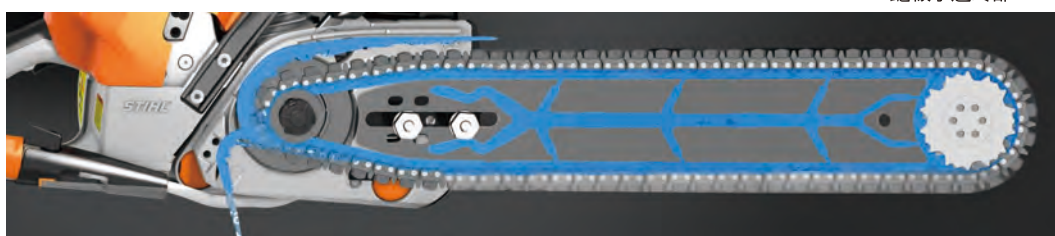
## ■ Stihl 引擎式混凝土切割機 PETROL CONCRETE CUTTER

### GS-461 引擎式混凝土切割機 CONCRETE CUTTER



產品型號 Model	GS-461
操作形式 Handle Design	雙手Double
缸徑 Cylinder Diameter	52mm
排氣量 Displacement	76.5cc
功率 Power Output	4.3KW / 5.8HP
火星塞 Spark Plug	NGK BPMR7A
鏈輪 Chain Sprocket	3/8"*8T
導板長度 Length Of Guide Bar	12/16 inch * 30/40cm
	3210 3/8" *54/64DL
	3/8"*1.6mm*54/64DL
油箱容量 Capacity Of Oil Tank	780cc
重量 Weight	7.6Kg

鏈板水道冷卻



### 配件 Accessories

#### ROLLOMATIC G GUIDE BAR



特殊為GS-461設計的導板，內部設計有冷卻水道，可有效降低工作摩擦造成的導板軌道及鼻部溫度提升。

#### 36 GBM 鑽石鏈條



36 GBM鑽石混凝土切割鏈條，特殊低伸展設計鏈條，搭配預經銳利研磨的鑽石刀片，可有效快速、平穩且降低振動地切割混凝土和堅硬的石塊。特別適用於切割磚塊、混凝土牆或水泥管。



■ Stihl 引擎式手提吹葉機 PETROL LEAF BLOWER

**BG-56 引擎式手提吹葉機 HANDLE LEAF BLOWER**



■ Stihl 引擎背負式吹葉機 PETROL BACKPACK BLOWER

**BR-200 引擎背負式吹葉機 BACKPACK BLOWER**



**BR-420 引擎背負式吹葉機 BACKPACK BLOWER**



**BR-700 引擎背負式吹葉機 BACKPACK BLOWER**



產品型號 Model		BG-56	BR-200	BR-420	BR-700
缸徑 Cylinder Diameter		34mm	34mm	46mm	50mm
排氣量 Displacement		27.2cc	27.2cc	56.5cc	64.8cc
火星塞 Spark Plug		NGK CMR6H	NGK CMR6H	NGK CMR6H	NGK CMR6H
油箱容量 Capacity Of Fuel Tank		540cc	1050cc	1500cc	1400cc
風力 Blowing Force		13N	12N	19N	35N
最大風量 Max. Airflow Volume		730m³/h	800m³/h	1260m³/h	1860m³/h
最大風速 Max. Air Speed	圓形噴嘴 Round Nozzle / 64m/s		67m/s'	95m/s	88m/s
	風扇噴嘴 Flat Nozzle / 72m/s				
重量 Weight		5.2Kg	5.8Kg	9.1Kg	10.8Kg

## ■ Stihl 引擎風力式噴霧機 PETROL MIST BLOWER

### SR-420 引擎風力式噴霧機 PETROL MIST BLOWER



### SR-450 引擎風力式噴霧機 PETROL MIST BLOWER



產品型號	Model	SR-420	SR-450
缸徑	Cylinder Diameter	46mm	48
排氣量	Displacement	56.5cc	63.3
功率	Power Output	2.6kw/3.8HP	2.9kw/3.9HP
火星塞	Spark Plug	NGK BPMR7A	
油箱容量	Capacity Of Fuel Tank	1500cc	1700cc
藥桶容量	Capacity Of Liquid Tank	13L	14L
最大風量	Max. Airflow Volume	1260m <sup>3</sup> /h	1300m <sup>3</sup> /h
最大風速	Max. Air Speed	101 m/s	90m <sup>3</sup> /h
水平噴灑距離	Horizontal Spray Width	12 m	14.5 m
噴霧量	Spray Rate	0.12-1.81 L/min	0.69-2.64 L/min
重量	Weight	11.1Kg	12.8Kg

## ■ Stihl 引擎式軟管割草機 PETROL BACKPACK BRUSH CUTTER

### FR-230 引擎式軟管割草機

BACKPACK BRUSH CUTTER



### FR-235 引擎式軟管割草機

BACKPACK BRUSH CUTTER



產品型號	Model	FR-230	FR-235
缸徑	Cylinder Diameter	40mm	38mm
排氣量	Displacement	40.2	36.3
功率	Power Output	1.48kw/2.0HP	1.55kw/2.1PS
火星塞	Spark Plug	NGK BPMR7A	
油箱容量	Fuel Tank Capacity	810cc	
外缸孔徑	Diameter Of Clutch Housing	Φ29mm	Φ25.4mm
操作桿孔徑	Diameter Of Clutch Housing	Φ29mm	Φ25.4mm
軟管長度外管	Length Of Flexible Shaft	870mm	750mm
軟管長度內心	Length Of Flexible Liner	890mm	800mm
重量	Weight	10.2Kg	10.3Kg
配件	Accessories	305-2 割草刀片	

## ■ Stihl 引擎式硬管割草機 Petrol Shoulder Type Brush Cutter

### FS-250 引擎式硬管割草機

SHOULDER TYPE BRUSH CUTTER



產品型號	Model	FS-250
缸徑	Cylinder Diameter	40mm
排氣量	Displacement	40.2cc
功率	Power Output	1.55kw/2.1HP
火星塞	Spark Plug	NGK BPMR7A
油箱容量	Fuel Tank Capacity	640cc
重量	Weight	6.3Kg

## ■ Stihl 高壓清洗機 HIGH PRESSURE CLEANER

### RE-80 X 高壓清洗機

HIGH PRESSURE CLEANER



### RE-110 高壓清洗機

HIGH PRESSURE CLEANER



### RE-130 MP1 高壓清洗機

HIGH PRESSURE CLEANER



產品型號	Model	RE-80 X	RE-110	RE-130 MP1
電壓	Voltage	120-127V/60Hz		
輸出功率	Power	1.5kw	1.4kw	1.4kw
工作壓力	Working Pressure	70Bar	84Bar	10-84Bar
最大壓力	Max. Pressure	100Bar	100Bar	140Bar
最小出水量	Min. Output	310L/h	365L/h	355L/h
最大出水量	Max Output	430L/h	440L/h	440L/h
最大水溫	Max Water Temperature	40°	40°	40°
軟管長度	Hose Length	5m	8m	9m
電線長度	Cable Length	5m	5m	5m
重量	Weight	7.0Kg	17.6Kg	17.6Kg

## ■ Stihl 2合1銼刀架 2 IN 1 EASY FILE SHARPENER

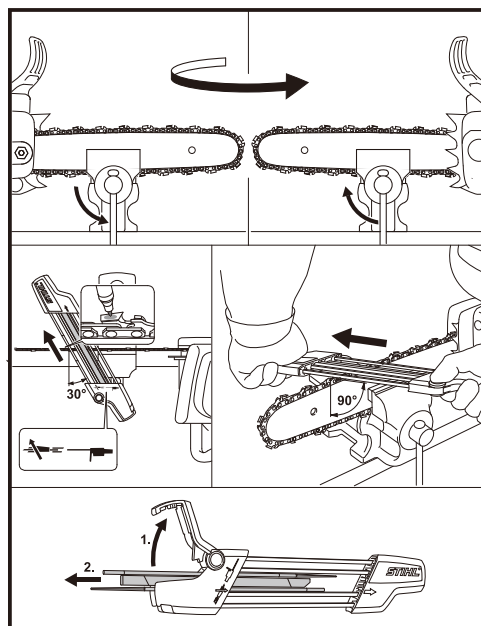
### 二合一銼刀架 2 IN 1 EASY FILE SHARPENER



導板固定座 S260

產品型號	適用銼刀	適用鏈條
56057504303	Φ4.0mm 56057724006	1/4", 3/8"P
56057504304	Φ4.8mm 56057724806	.325"
56057504305	Φ5.2mm 56057725206	3/8"
56057504306	Φ3.2mm 00008936401	1/4"P
00007504300	Φ5.5mm 56057725506	.404

※專用平銼刀 08142523001  
 ※導板固定座 S260



### 銼刀柄 File Handle



00008814500



08114907860

銼刀柄型號	適用銼刀直徑	材質
00008814500	Φ3.2-5.5mm	塑膠
08114907860	Φ4.0-5.5mm, 平銼刀	木柄

### 圓銼刀 ROUND SAW CHAIN FILE 平銼刀 Flat File



圓銼刀型號	直徑
56057724006	Φ4.0mm
56057724806	Φ4.8mm
56057725206	Φ5.2mm
56057713206	Φ3.2mm
56057725506	Φ5.5mm

平銼刀	長度
08142523356	150mm

### NG4 鏈條裁切器

CHAIN BREAKER



可裁切鏈條

### NG5 鏈條接合器

RIVET SPINNER



可接合鏈條

### USG 鏈條磨銳機

UNIVERSAL SHARPENER



可調整角度，適用STIHL所有的鏈條



## ■ Stihl 鏈條 / 鏈板介紹 SAW CHAIN AND GUIDE BAR

### 小三分圓角 3/8" P



### 圓刀 Micro



### 直角刀 Super



鏈條型號	每卷節數	國內暱稱	刀 型	Stihl型號	Carlton	WINDSOR	鏈條規格	配合鏈刀
90PX	1640	小3分1.1	圓 刀	3610	N4C	43RG	3/8LP*0.043(1.1)	4.0
91PX	1640	小3分1.3	圓 刀	3636	N1C	50RG	3/8LP*0.050(1.3)	4.0
		2分半1.1					.325*0.043(1.1)	
20BP	1840	2分半1.3	圓 刀	3693	K1C	50J	.325*0.050(1.3)	4.8
20LP	1840	2分半1.3	直角刀	3690	K1L	50JL	.325*0.050(1.3)	4.8
21BP	1840	2分半1.5	圓 刀	3685	K2C	58J	.325*0.058(1.5)	4.8
21LP	1840	2分半1.5	直角刀	3638	K2L	58JL	.325*0.058(1.5)	4.8
22BP	1840	2分半1.6	圓 刀	3686	K3C	63J	.325*0.063(1.6)	4.8
22LP	1840	2分半1.6	直角刀	3639	K3L	63JL	.325*0.063(1.6)	4.8
	2400	2分1.1		3670			1/4P*0.043(1.1)	3.2
25AP	2400	2分1.3	圓 刀	3660	E1MC	50K	1/4*0.050(1.3)	4.0
72DP	1640	大3分1.3	圓 刀	3650	A1EP	50A	3/8*0.050(1.3)	5.2
72LG	1640	大3分1.3	直角刀	3623	A1LM	50APL	3/8*0.050(1.3)	5.2
73DP	1640	大3分1.5	圓 刀	3651	A2EP	58A	3/8*0.058(1.5)	5.2
73LG	1640	大3分1.5	直角刀	3622	A2LM	58APL	3/8*0.058(1.5)	5.2
75DP	1640	大3分1.6	圓 刀	3652	A3EP	63AG	3/8*0.063(1.6)	5.2
75LG	1640	大3分1.6	直角刀	3621	A3LM	63APL	3/8*0.063(1.6)	5.2
27X	1480	0.404	圓 刀	3668	B3EP	63B	.404*0.063(1.6)	5.5
59L	1480	0.404	直角刀	3946	M3LM	63BL	.404*0.063(1.6)	5.5

### 導輪導板 GUIDE BAR



由三塊金屬板電焊組成，中間一塊被切開達到輕量化效果。重量輕，穩定性高，前端搭配封閉軸承式導輪，適用於中小型鏈鋸。

### 硬頭導板 GUIDE BAR



一體成形鍛造導板，鼻部前端硬質合金鍍層可有效強化硬度及耐用性，適合專業用戶。

### 接頭導輪導板 GUIDE BAR



前端導輪若磨損可以單獨更換，可延長導板使用壽命，建議搭配高功率專業型鏈鋸。尺寸有30"、36"。

### 雕刻導板 GUIDE BAR



鼻部特殊硬化實心鋼材，可搭配1/4"，以及1/4"P鏈條使用，適合木雕師、樹藝師使用。

### 輕量導輪導板 GUIDE BAR



經過特殊工藝銑削，以及雷射焊接接縫製作，與Rollomatic ES系列導板比較，重量減輕30%，可有效減輕操作者工作負擔。

## ■ Stihl 燃料/燃料桶 FUEL AND CANISTER

### 燃料 FUEL



產品型號 Model	319-8401	319-8410	319-8052 Super	319-8053 Super	319-8061 Ultra	516-6001
用途 Use For	二行程引擎 / 2-Stroke Engine					鏈條油 / Chain Oil
混合比例 Mix Ratio	50:1					
容量 Volume	100cc	1L	100cc	1L	1L	1L

### 燃料桶 CANISTER



產品型號 Model	881-0205	881-0113	881-0123	881-0124	881-0204	881-0202	881-0200	881-9411
材質 Material	金屬 Metal	塑膠 Plastic						
顏色 Color	軍綠 Green	橘色 Orange	白色 White	橘色 Orange	白色 White	白色 White	橘色 Orange	白色 White
用途 Use For	燃料存放 Fuel Storage	燃料/鏈條油存放 Fuel / Chain Oil Storage		燃料存放 Fuel Storage	燃料存放 Fuel Storage	燃料存放 Fuel Storage	燃料存放 Fuel Storage	燃料混合 Fuel Mix
容量 Volume	20L	燃料5L 鏈條油3L		燃料3L 鏈條油1.5L	3L	5L	5L	1L