

穩定的動力輸出，持續不間斷的輸出壓力，
正確選用的噴槍/ 噴嘴，最佳的工作效率。

Stable Power Output , Continuous Output Pressure ,
Correct Spray Jet or Nozzle , Best Working Efficiency.

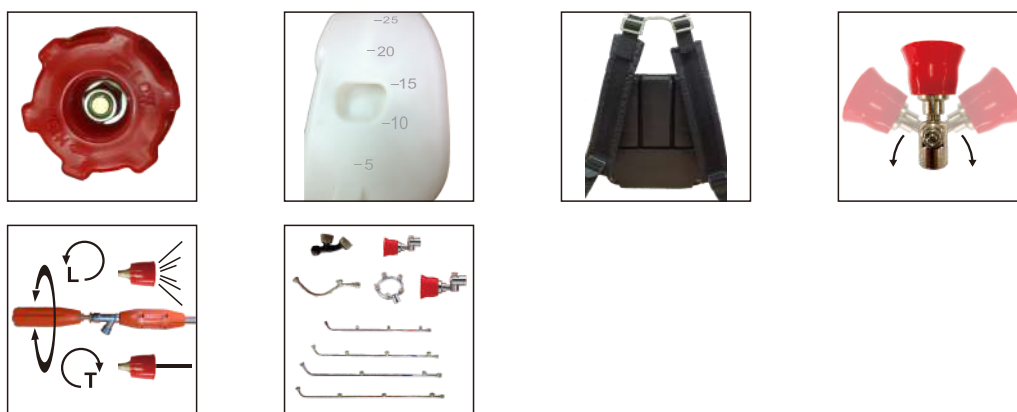


動力噴霧機 Power Sprayer

■ 動力噴霧機 POWER SPRAYER

可選擇處理部份目標範圍，經由便利的壓力及霧化控制，機器可直接針對需要的範圍作處理，避免不必要的浪費和保護植物及農作物不受傷害。可搭配20-35c. c. 引擎的背負式噴霧機，簡便的壓力調整裝置，準確的達到工作所需的壓力。高抗壓力，即使面對受限制或惡劣的工作條件，都能符合操作者最佳的需求。

Ideal for targeted and selective treatments: thanks to the convenient pressure and atomization controls, the machine can direct the spray just where it is needed, avoiding unnecessary waste and ensuring plants and crops are not damaged. The knapsack power sprayer which can be assembled with 20-35 c.c. engines equip with a convenient knob to precisely match the flow pressure to the type of use. High resistance to stress, even when working lengthy stints and operating in hostile conditions: the perfect machine for the most demanding operator.



※ 泵浦搭配鍍鉻活塞提供很好的耐磨性並延長使用壽命。

The pump with chrome piston offer excellent wear-resisting and extended service life.

※ 泵浦附有簡易調節旋鈕，可精確調整壓力至合適需求，最大操作壓力為35 Kg/cm³。

The pump features a convenient knob allows accurate pressure regulation to suit desired use. The maximum operating pressure is 35 Kg/cm³.

※ 全系列水桶均使用添加抗UV材料的高張力塑膠材料吹塑成形，並註記水量(公升)。

Whole series Tanks are blow molding by high tension plastic material which add UV inhibitors, and are marked in liters.

※ 背架上裝設柔軟及勻稱的背墊，背帶使用透氣材料。

Frame with soft, generously proportioned cushion; broad straps in breathable material.

※ 供應各式噴嘴，依不同覆蓋範圍來搭配各種噴槍。

Wide range of nozzles available with multiple jets for wider coverage.

※ 可手動調整噴出液方向。(FT-305、FT-306)

Handy manual adjustment of spray droplet direction. (FT-305、FT-306)

※ 可手動調整噴出液噴灑方式，從一直線到扇型。(FT-101、FT-102、FT-103、FT-104、FT-109)

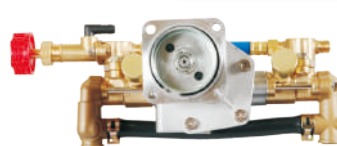
Handy manual adjustment of spray droplet sprinkling way from a jet to sector. (FT-101、FT-102、FT-103、FT-104、FT-109)

※ 供應各式1~5孔噴射器的噴槍，可依不同作物表面區域及霧化程度或壓力來選擇適合的噴槍。

Broad choice of jets with from 1 to 5 holes for differentiated treatments on large surface area crops or in situations in which different atomization levels or pressures are required.

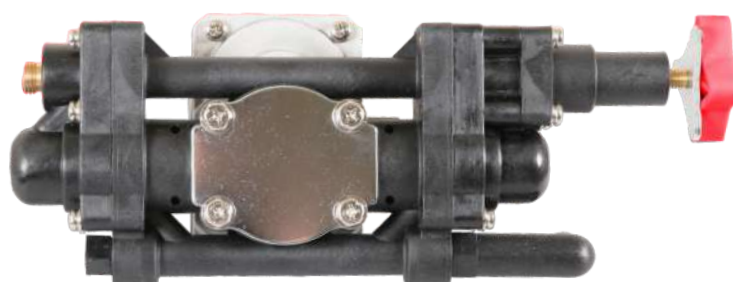
■ 泵浦規格 PUMP SPECIFICATION

銅泵 BRASS PUMP


 Clutch Case Φ 88/78 mm

 Clutch Case Φ 66/54 mm

泵浦型號	Pump Model	FTC-16
泵浦形式	Pump Type	雙向/ 2-Way
柱塞直徑/行程	Plunger Dia/Stroke	Φ 16mm / 9mm
泵浦減速比	Pump Reduction Ratio	48:13
最大壓力	Max. Pressure	35 kg / cm ² (497.8psi)
最大吐油量	Max. Delivery Rate	8 Liter / Min

塑泵 PLASTIC PUMP


 Clutch Case Φ 88/78 mm

 Clutch Case Φ 66/54 mm

泵浦型號	Pump Model	FTP-21
泵浦形式	Pump Type	雙向/ 2-Way
柱塞直徑/行程	Plunger Dia/Stroke	Φ 21mm / 6mm
泵浦減速比	Pump Reduction Ratio	47:13
最大壓力	Max. Pressure	35 kg / cm ² (497.8psi)
最大吐油量	Max. Delivery Rate	8 Liter / Min

■ 手提式噴霧機 PORTABLE SPRAYER

PS-16/21 PORTABLE SPRAYER



型號 Model	PS-16			PS-21	
泵浦 Pump	FTC-16			FTP-21	
可搭配引擎 Fitting Engine	HF-26LT	HT-328LT	GX-25	GX-35	GX-50
排氣量/功率 Displacement/Power	25.4 c.c. / 0.87kw	30.5 c.c. / 1.7HP	25 c.c. / 1.0HP	35.8 c.c. / 1.4HP	47.9 c.c. / 2.0HP
油箱容量 Fuel Tank Cap.	0.87 公升 / Liter	1 公升 / Liter	0.58 公升 / Liter	0.63 公升 / Liter	0.63 公升 / Liter
機油箱容量 Oil Tank Capacity			0.08 公升 / Liter	0.1 公升 / Liter	0.13 公升 / Liter

A-引擎 ENGINE



B-泵浦 PUMP

POWERED by
HONDA™



標準配件 STANDARD ACCESSORIES



2.4M 吸水管 Suction Pipe

2.4M 迴水管 Overflow Pipe

1/2" 不鏽鋼濾網 Stainless Fliter

■ 背負式動力噴霧機 KNAPSACK POWER SPRAYER

HT-708 KNAPSACK POWER SPRAYER



水桶型號	Liquid Tank Model	HT-708	
水桶容量	Liquid Tank Cap.	20公升 / Liter	
可搭配引擎	Fitting Engine	HF-26L	HT-328L
排氣量/功率	Displacement/Power	25.4 c.c. / 0.87kw	30.5 c.c. / 1.7HP
油箱容量	Fuel Tank Cap.	0.7公升 / Liter	

HT-747 KNAPSACK POWER SPRAYER



水桶型號	Liquid Tank Model	HT-747	
水桶容量	Liquid Tank Cap.	25公升 / Liter (MAX 27L)	
可搭配引擎	Fitting Engine	HF-26L	HT-328L
排氣量/功率	Displacement/Power	25.4 c.c. / 0.87kw	30.5 c.c. / 1.7HP
油箱容量	Fuel Tank Cap.	0.7公升 / Liter	

A-引擎ENGINE



B-泵浦PUMP



標準配件 STANDARD ACCESSORIES



高壓管
High Pressure Hose



握把式過濾管
Filter Handle



活動頭
Roller



球開關
Ball Cock



2孔扇形噴嘴
2-HOLE SPRAY NOZZLE



白鐵直管 Stainless Spray Rod

■ 背負式動力噴霧機 KNAPSACK POWER SPRAYER

HT-768/767 KNAPSACK POWER SPRAYER



水桶型號	Liquid Tank Model	HT-767		HT-768	
水桶容量	Liquid Tank Cap.	30公升 / Liter		25公升 / Liter	
可搭配引擎	Fitting Engine	HF-26LT	HT-328LT	GX-25	GX-35
排氣量/功率	Displacement/Power	25.4 c.c. / 0.87kw	30.5 c.c. / 1.7HP	25 c.c. / 1.0HP	35.8 c.c. / 1.4HP
油箱容量	Fuel Tank Cap.	0.87 公升 / Liter	1 公升 / Liter	0.58 公升 / Liter	0.63 公升 / Liter
機油箱容量	Oil Tank Capacity			0.08 公升 / Liter	0.1 公升 / Liter

A-引擎ENGINE



B-泵浦PUMP



POWERED by
HONDA™

標準配件 STANDARD ACCESSORIES



高壓管
High Pressure Hose



握把式過濾管
Filter Handle



活動頭
Roller



球開關
Ball Cock



2孔扇形噴嘴
2-HOLE SPRAY NOZZLE



白鐵直管 Stainless Spray Rod

■ 背負式電動噴霧機 KNAPSACK ELECTRIC SPRAYER

KES-16L/20L/20LH KNAPSACK ELECTRIC SPRAYER



型號	Model	KES-16L	KES-20L	KES-16LH	KES-20LH
藥桶容量	Liquid Tank Cap.	16公升/Liter (MAX 16L)	20公升/Liter (MAX 20L)	16公升/Liter (MAX 16L)	20公升/Liter (MAX 20L)
泵浦形式	Pump Type	隔膜泵浦 / Diaphragm pump			
出水量	Max. Flow Rate	0.9~3.0 L/min		1.0~3.5 L/min	
作業壓力	Max. Pressure	0.15~0.4MPA		0.15~0.6MPA	
蓄電池	Battery	12V-8Ah		12V-12Ah	
鋰電池	Li-Battery	選配 OPTIONAL			
充電時間	Charge Time	4小時 (首次8~10小時) / 4 hrs (First Time 8~10 hrs)			
連續作業時間	Activity duration	5~6小時 / 5~6 hrs			

標準配件 STANDARD ACCESSORIES



單孔噴頭(S)
Single Hole Spray
Nozzle (S)



單孔噴頭(E)
Single Hole Spray
Nozzle (E)



雙孔噴頭
2 Hole Spray Nozzle



6孔噴頭(大)
6 Holes Spray Nozzle



伸縮噴桿
Extension Spray Rod

■ 手推式電動噴霧機 HAND PUSH ELECTRIC SPRAYER

HPES-50A HAND PUSH ELECTRIC SPRAYER



型號	Model	HPES-50A
藥桶容量	Liquid Tank Cap.	50公升/Liter(MAX 50L)
泵浦形式	Pump Type	雙隔膜泵浦 / Diaphragm pump Double
出水量	Max. Flow Rate	1~8升 /1~8 L/min
作業壓力	Max. Pressure	0.15-0.8 MPA
蓄電池	Battery	12 V-12 Ah
充電時間	Charge Time	4小時(首次8~10小時) / 4 hrs (First Time 8~10 hrs)
連續作業時間	Activity duration	2~6小時 / 2~6 hrs

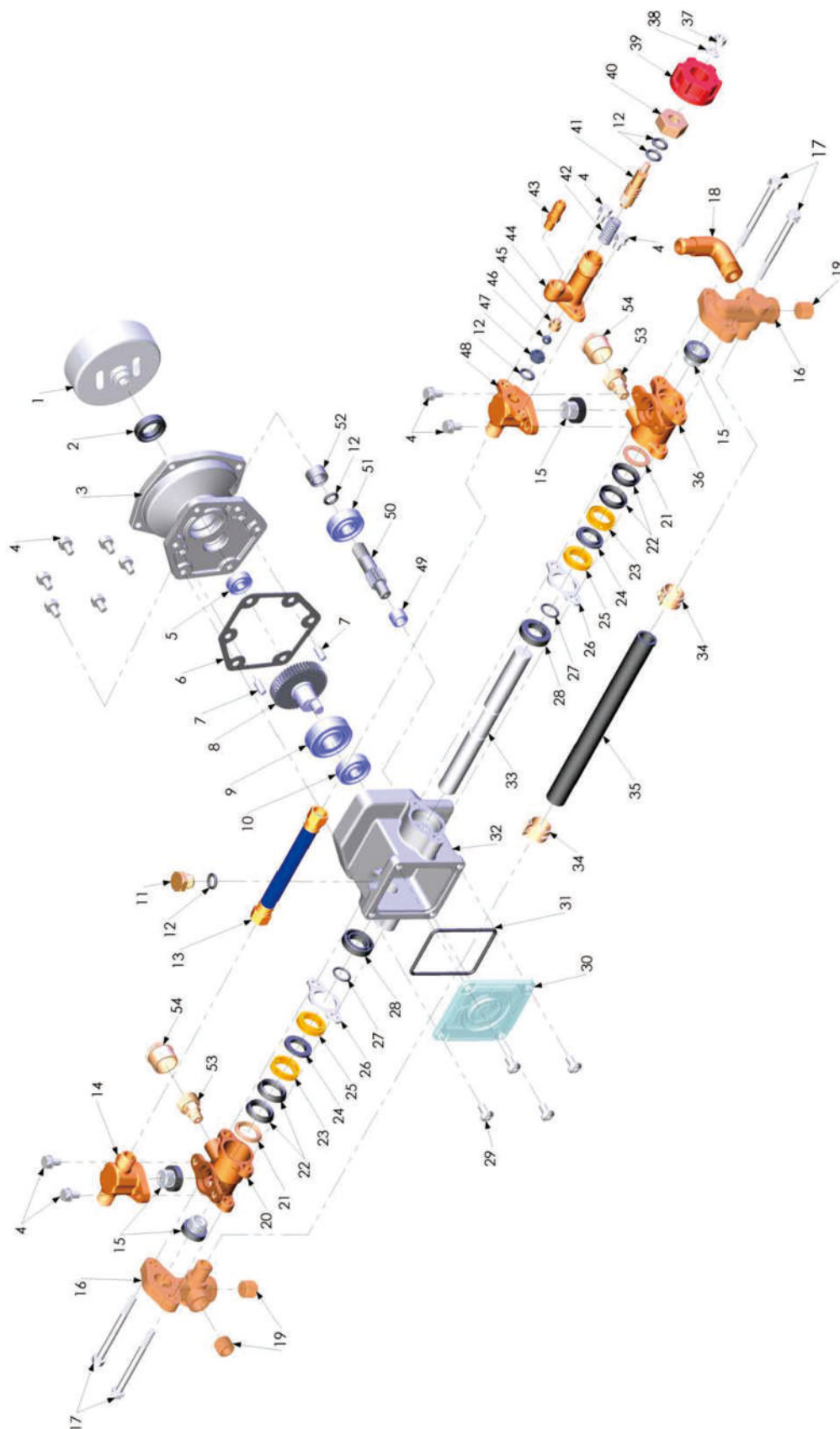
HPES-50B HAND PUSH ELECTRIC SPRAYER



型號	Model	HPES-50B
藥桶容量	Liquid Tank Cap.	50公升/Liter(MAX 50L)
泵浦形式	Pump Type	雙隔膜泵浦 / Diaphragm pump Double
出水量	Max. Flow Rate	1~8升 /1~8 L/min
作業壓力	Max. Pressure	0.15-0.8 MPA
蓄電池	Battery	12 V-12 Ah
充電時間	Charge Time	4小時(首次8~10小時) / 4 hrs (First Time 8~10 hrs)
連續作業時間	Activity duration	2~6小時 / 2~6 hrs

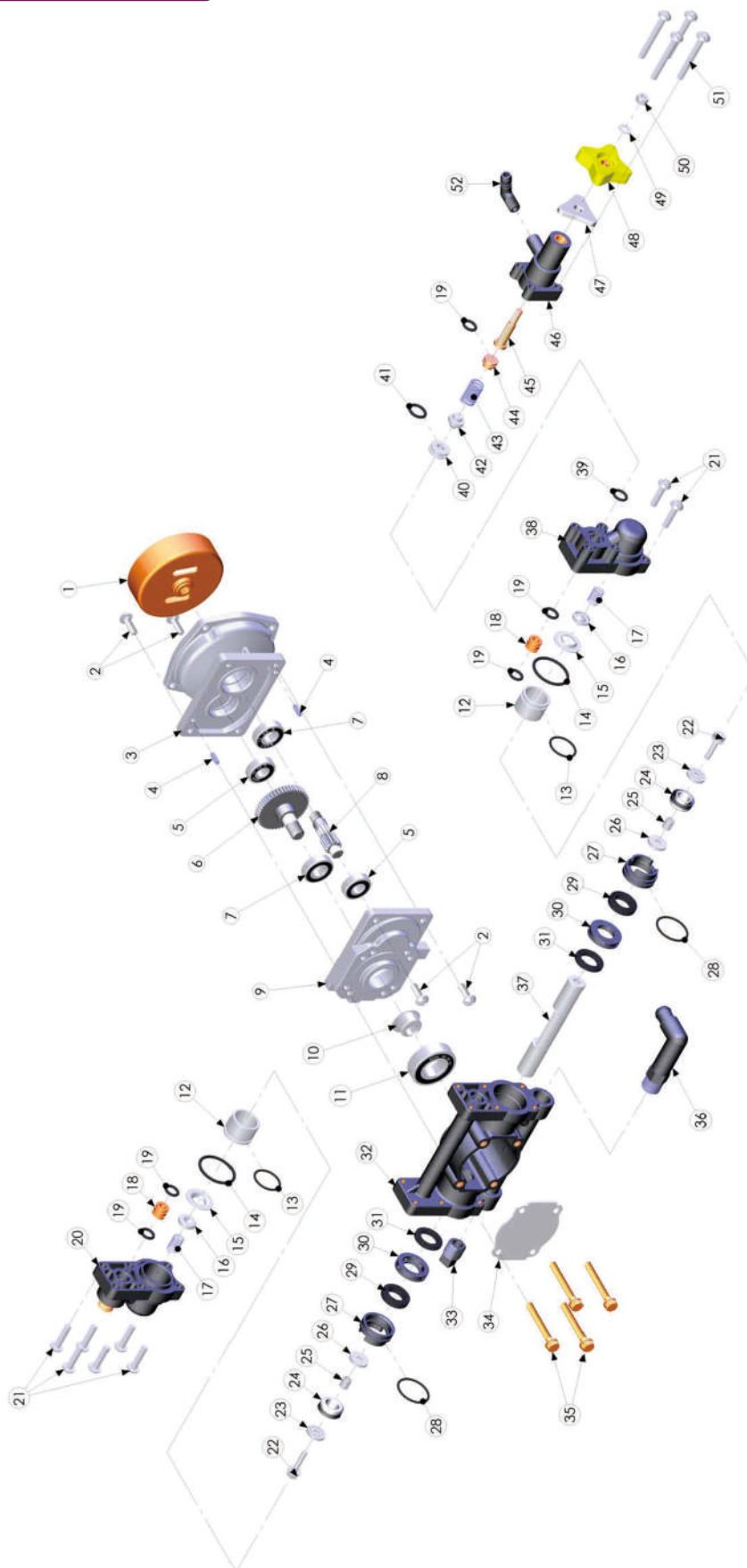
■ 動力噴霧機分解圖 PART LIST OF POWER SPRAYER

銅泵FTC-16 分解圖



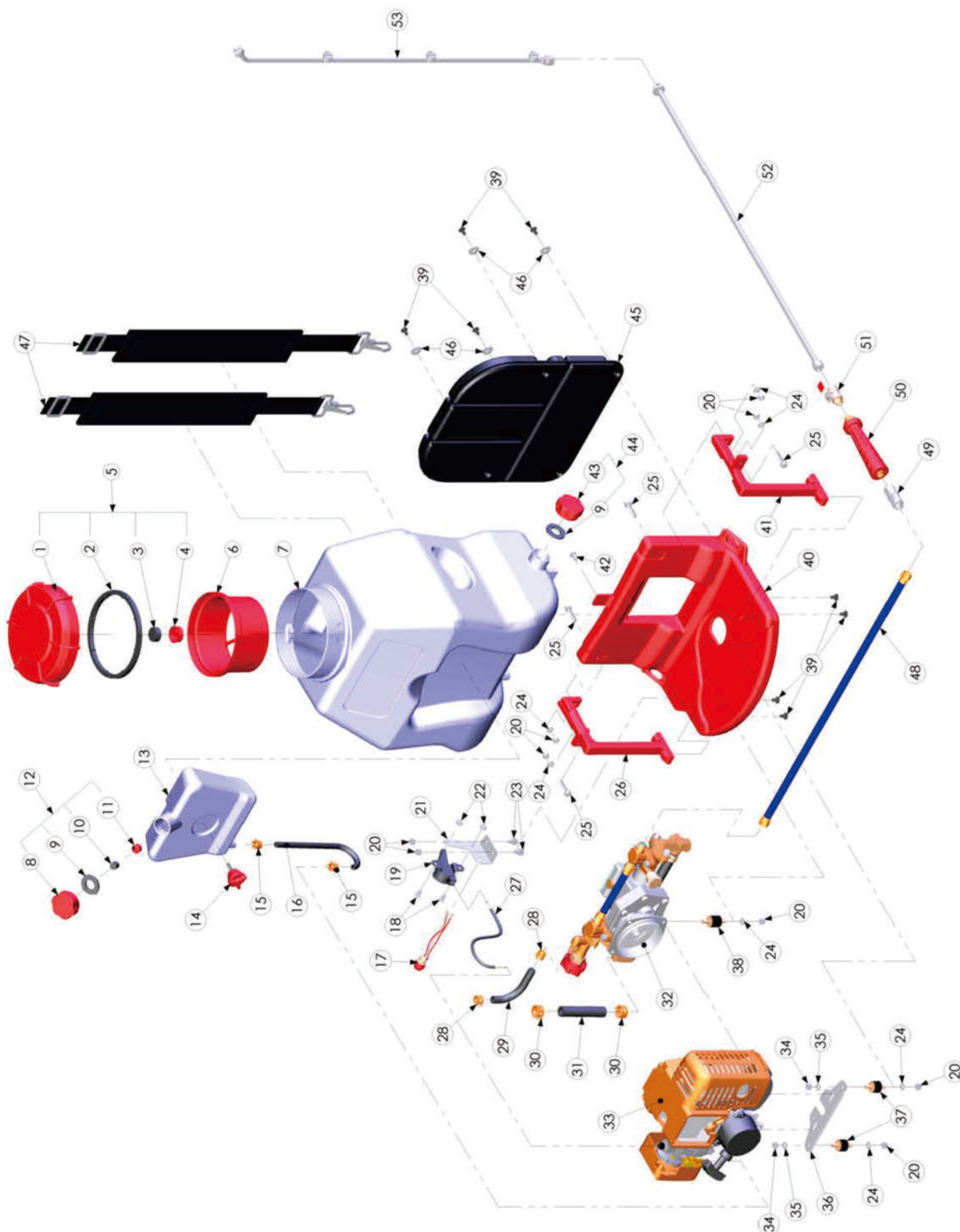
■ 動力噴霧機分解圖 PART LIST OF POWER SPRAYER

塑泵 FTP-21 分解圖



■ 動力噴霧機分解圖 PART LIST OF POWER SPRAYER

水桶組分解圖 TANK ASS'Y



■ 動力噴霧機配件 ACCESSORIES OF SPRAYER

噴槍 Spray Gun	規格 Specification
	FT-101 Straight Spray Gun (2-6Ft) 直噴調整型噴槍
	FT-103 Horn Type Straight Spray Gun (2-6Ft) 直噴調整型噴槍(附紅蓋)
	FT-102 Bend Spray Gun (2-6Ft) 斜噴調整型噴槍
	FT-109 Horn Type Bend Spray Gun (2-6Ft) 斜噴調整型噴槍(附紅蓋)
	FT-104 High Spot Spray Gun (2-6Ft) 高壓直噴調整型噴槍
	FT-203 Fan Type Spray Rod <L> (2-5 Holes) 大扇噴桿
	FT-204 Fan Type Spray Rod <S> (2-5 Holes) 小扇噴桿
	FT-205 Japan Fan Type Spray Rod (2-5 Holes) 日式噴桿
	FT-206 Hexagon Spray Rod (2-5 Holes) 垂直噴桿
	Extension Rod 670mm(2.2Ft) 延長桿

■ 動力噴霧機配件 ACCESSORIES OF SPRAYER

噴槍 Spray Gun	規格 Specification
	FT-105 Horn Pistol Spray Gun 握把式噴槍 (附紅蓋)
	FT-106 Cone Pistol Spray Gun 握把式錐狀噴槍
	FT-107 AP-1 Spray Gun AP-1噴槍
	FT-108 Fan Pistol Spray Gun 扇式噴槍
	FT-201 Auto Valve (Power) 握把式開關
	FT-202 Pistol Auto Valve 槍型開關

■ 動力噴霧機配件 ACCESSORIES OF SPRAYER

噴槍 Spray Gun	規格 Specification
	FT-301 5 Holes Ring Nozzle <H> 五孔環形噴嘴(小孔)
	FT-302 5 Holes Ring Nozzle <R> 五孔環形噴嘴(大孔)
	FT-303 S-Shape Fan Rod S型二孔噴嘴
	FT-304 2 Holes Spray Nozzle 二孔塑膠噴嘴
	FT-305 Adjustable Nozzle with Φ35mm Cap 可調式噴嘴(小孔)
	FT-306 Adjustable Nozzle with Φ55mm Cap 可調式噴嘴(大孔)