

穩定的動力輸出，如湧泉般的輸出水量，
輕量化的設計，最佳的工作效率。

Stable Power Output , Water volume output like water
gushing from the ground , Light-weight design , Best Working Efficiency.



抽水機
Water Pump

■ 抽水機 WATER PUMP

適用於一般用途的抽水、排水、及草坪和園藝灌溉，甚至可用於建築和緊急淹水。HIACE抽水機是設計來因應最惡劣的狀況，搭配25-52c. c. 引擎和全鋁壓鑄的泵浦組件以減輕重量和增強耐久性，一台好的抽水機可以提供高揚程高流量輸出來應對專業等級的運用，在任何作業條件下，即使長時間使用也可輕易適應並達到最大的工作效率。

Ideal for general purpose pumping, draining, filling, and lawn and garden irrigation, even for construction, and emergency flood relief.

The HIACE Water Pump is designed to perform in the most adverse conditions and is powered by a dependable 25-52 c.c. engine and all-die-cast aluminum alloy pump parts for light weight and durability. A quality pump delivers high head-to-flow output for professional-grade applications, and offer maximum flexibility under any operating conditions, and optimum efficiency even with long suction runs.



※鋼製曲軸和搭配雙活塞環的活塞，有效延長使用壽命。

Steel crankshaft and piston with two rings guarantee prolonged service life.

※足夠的硬鉻鍍層提供幾乎不磨損的汽缸，持續提供充足的動力。

Enough Chrome Coating thickness of Cylinder ensures the excellent abrasion resistance, and keeps offering sufficient power.

※抽水機搭配一體成型的曲軸可有效減少震動，以及機械軸封的磨損。

The water pump with AIO crankshaft can reduce vibration, and mechanical seal abrasion.

※全系列抽水機均附有2組水管接頭，以及1組過濾網。

Whole series water pumps come complete with 2 sets of easy connecting fitting kits and 1 set water filter.

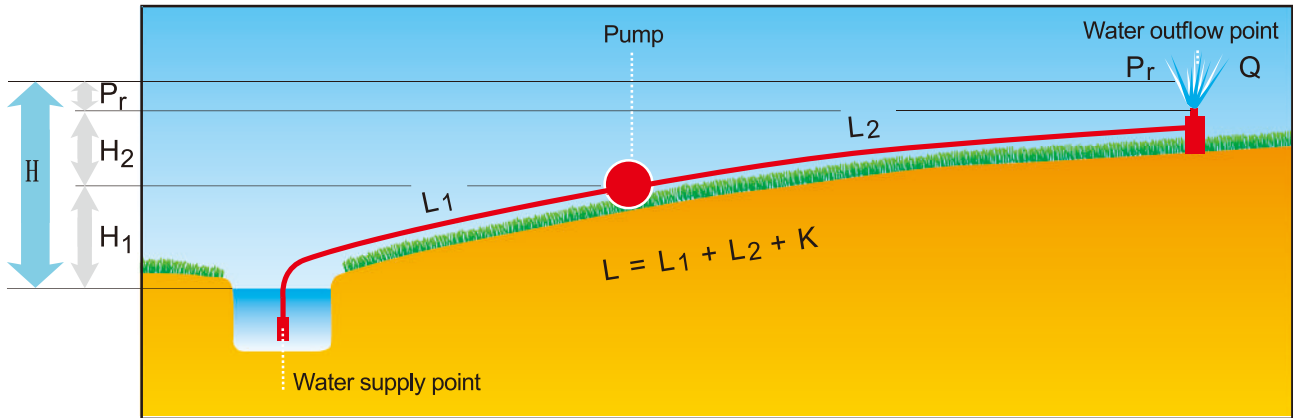
※全系列泵浦組件鋁製壓鑄，提供最大耐久性，同時也減輕重量，更易搬運。

All pump component parts die casting by aluminum alloy; ensure maximum durability and lighten weight for easy transport.

※使用陶瓷機械軸封，增加抗磨力。

Ceramic mechanical seals guarantee wear resistant.

■ 抽水機原理 WATER PUMP PRINCIPLE



1. Calculate the equivalent length (L) of the pipeline, in meters.

以米為單位計算輸送管等量長度(L)

$$L = L_1 + L_2 + K$$

L_1 = length of suction run from source to pump, in meters.

L_2 = length of pipeline from pump to outflow point, in meters.

K = pressure losses attributable to fittings, if any.

L_1 = 抽水機吸程長度(米)

L_2 = 抽水機至輸出點導管長(米)

K = 任何因水管組裝或輸送所導致的壓力損失

2. Calculate the total head (H) in meters.

$$H = H_1 + H_2 + P_r$$

以米為單位計算總揚程(H)

H_1 = suction lift, in meters, between water level and pump.

H_2 = discharge lift, in meters, between pump and outflow.

P_r = pressure required at outflow point, expressed in meters (1 bar = 10 m).

H_1 = 水平面至抽水機所在位置的垂直高度差

H_2 = 輸出位置與抽水機所在位置的垂直高度差

P_r = 以米為單位表示輸出點需求壓力(1 bar=10m)

■ 抽水機 WATER PUMP

WP-10-328 1" WATER PUMP



引擎型號	Engine Model	HT-328W
排氣量/功率	Displacement/Power	30.5 c.c. / 1.7HP
化油器形式	Carburetor Type	浮筒式 Float Type
一體成型曲軸	AIO Crankshaft	No
最大出水量	Max. Flow Rate	120公升 / 分鐘 Liter / Min
最大揚程	Max. Total Head	37M
油箱容量	Fuel Tank Cap.	1公升 / Liter
泵浦形式	Pump Type	自吸式 / Self Priming

WP-10-TB33L 1" WATER PUMP



引擎型號	Engine Model	TB-33WLT
排氣量/功率	Displacement/Power	32.6 c.c. / 1.7HP
化油器形式	Carburetor Type	膜片式 Diaphragm Type
一體成型曲軸	AIO Crankshaft	Yes
最大出水量	Max. Flow Rate	150公升 / 分鐘 Liter / Min
最大揚程	Max. Total Head	37M
油箱容量	Fuel Tank Cap.	1公升 / Liter
泵浦形式	Pump Type	自吸式 / Self Priming

WP-10-EC04C 1" WATER PUMP



引擎型號	Engine Model	EC-04CW10
排氣量/功率	Displacement/Power	40.2 c.c. / 2.0HP
化油器形式	Carburetor Type	膜片式 Diaphragm Type
一體成型曲軸	AIO Crankshaft	Yes
最大出水量	Max. Flow Rate	150公升 / 分鐘 Liter / Min
最大揚程	Max. Total Head	37M
油箱容量	Fuel Tank Cap.	0.88公升 / Liter
泵浦形式	Pump Type	自吸式 / Self Priming

■ 抽水機 WATER PUMP

WP-15-358 1.5" WATER PUMP



引擎型號	Engine Model	HT-358W
排氣量/功率	Displacement/Power	34 c.c. / 1.9HP
化油器形式	Carburetor Type	浮筒式 Float Type
一體成型曲軸	AIO Crankshaft	No
最大出水量	Max. Flow Rate	240公升 / 分鐘 Liter / Min
最大揚程	Max. Total Head	40M
油箱容量	Fuel Tank Cap.	1公升 / Liter
泵浦形式	Pump Type	自吸式 / Self Priming

WP-15-TB43(L) 1.5" WATER PUMP



引擎型號	Engine Model	TB-43W	TB-43WLT
排氣量/功率	Displacement/Power	42.7 c.c. / 2.1HP	
化油器形式	Carburetor Type	浮筒式 Float Type	膜片式 Diaphragm Type
一體成型曲軸	AIO Crankshaft	No	
最大出水量	Max. Flow Rate	250公升/分鐘 Liter/Min	240公升/分鐘 Liter/Min
最大揚程	Max. Total Head	42M	
油箱容量	Fuel Tank Cap.	1公升 / Liter	
泵浦形式	Pump Type	自吸式 / Self Priming	

WP-15-EC04C 1.5" WATER PUMP



引擎型號	Engine Model	EC-04CW15
排氣量/功率	Displacement/Power	40.2 c.c. / 2.0HP
化油器形式	Carburetor Type	膜片式 Diaphragm Type
一體成型曲軸	AIO Crankshaft	Yes
最大出水量	Max. Flow Rate	270公升 / 分鐘 Liter / Min
最大揚程	Max. Total Head	42M
油箱容量	Fuel Tank Cap.	0.88公升 / Liter
泵浦形式	Pump Type	自吸式 / Self Priming

■ 抽水機 WATER PUMP

WP-20 2" WATER PUMP



POWERED by **HONDA**™

引擎型號	Engine Model	HONDA GX-160	HONDA GP160
排氣量/功率	Displacement/Power	163 c.c. / 3.6 KW	
化油器形式	Carburetor Type	浮筒式 Float Type	
最大出水量	Max. Flow Rate	630公升 / 分鐘 Liter / Min	
最大揚程	Max. Total Head	30M	
油箱容量	Fuel Tank Cap.	3.1公升 / Liter	
泵浦形式	Pump Type	自吸式 / Self Priming	

WP-30 3" WATER PUMP

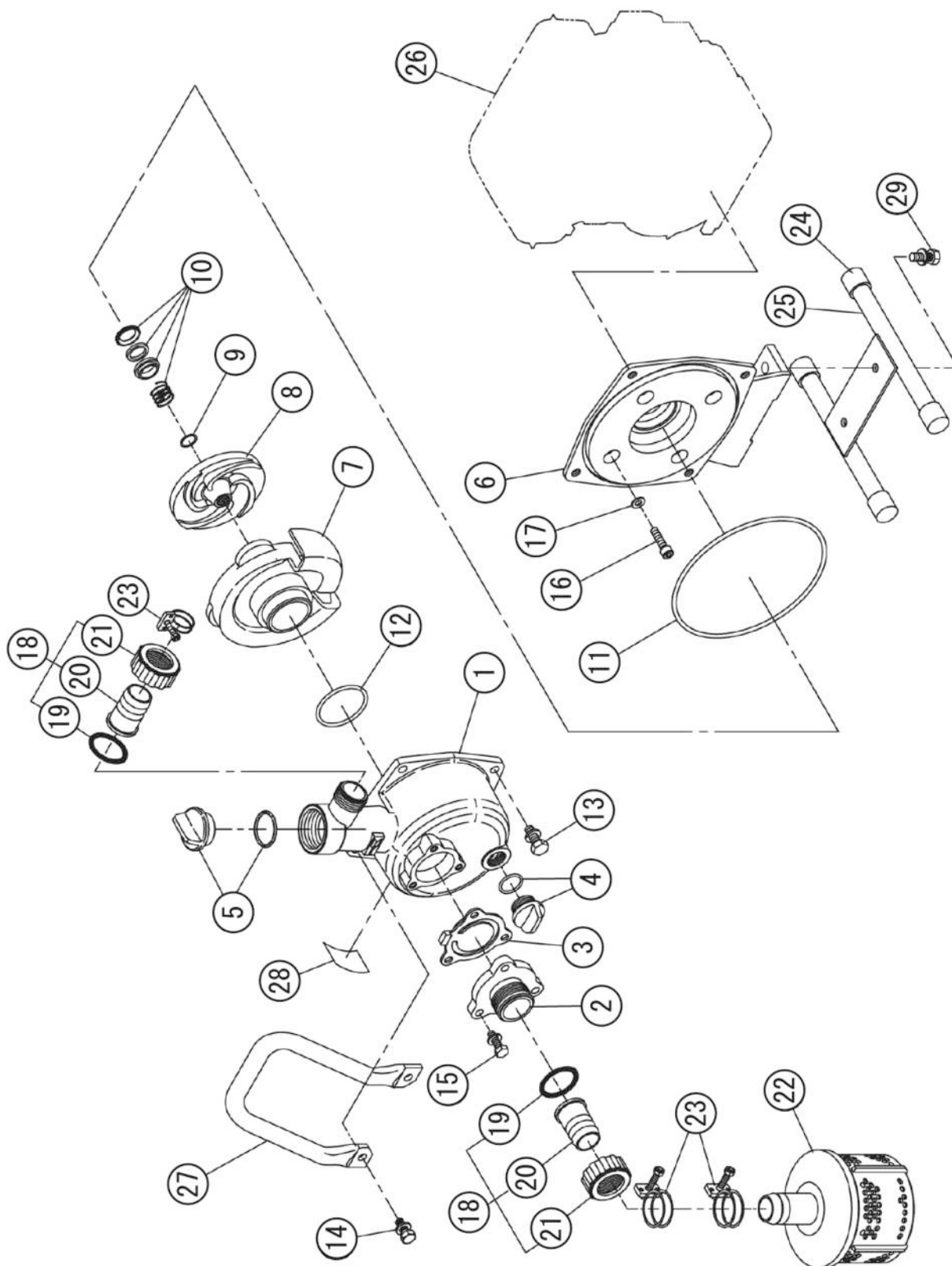


POWERED by **HONDA**™

引擎型號	Engine Model	HONDA GX-160	HONDA GP160
排氣量/功率	Displacement/Power	163 c.c. / 3.6 KW	
化油器形式	Carburetor Type	浮筒式 Float Type	
最大出水量	Max. Flow Rate	1050公升 / 分鐘 Liter / Min	
最大揚程	Max. Total Head	21M	
油箱容量	Fuel Tank Cap.	3.1公升 / Liter	
泵浦形式	Pump Type	自吸式 / Self Priming	

■ 抽水機分解圖 PART LIST OF WATER PUMP

WP-10/15 1"/1.5" WATER PUMP



■ 抽水機分解圖 PART LIST OF WATER PUMP

WP-20/30 2"/3" WATER PUMP

